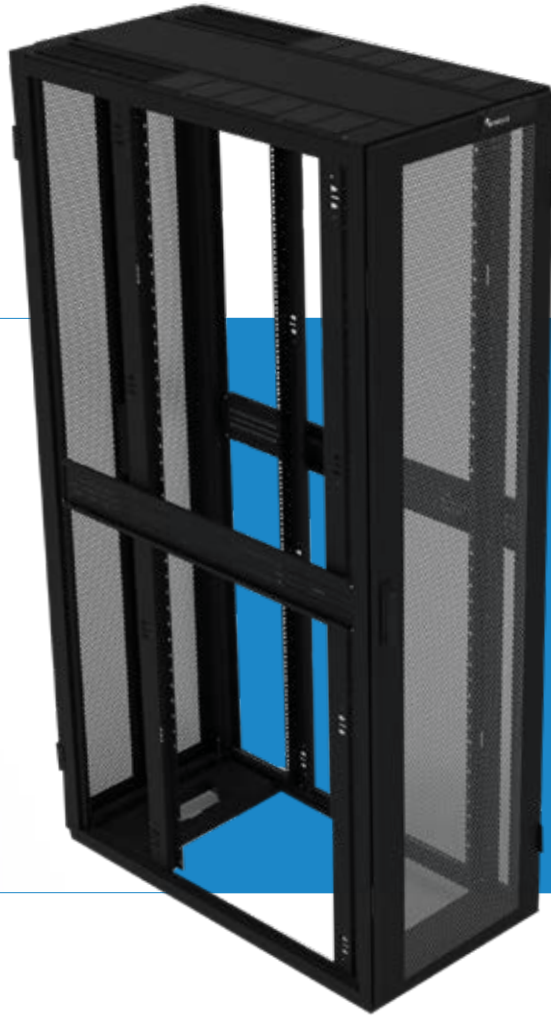


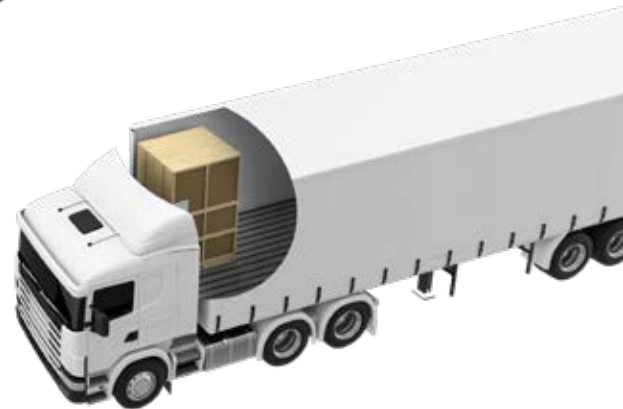
DATA
CENTER

NEXPAND



NEXPAND TR

SOLUTIONS POUR
LES APPLICATIONS RACK & STACK



MINKELS
A brand of **legrand**

NEXPAND TR

NOTRE PROMESSE

Une baie serveur conçue pour être expédiée avec des équipements informatiques préchargés jusqu'à 1 020 kg. Le modèle Minkels Nexpan TR se déploie rapidement, de manière sûre, durable et sécurisée. Les baies renforcées sont protégées par un emballage spécial, sécurisé et réutilisable (testé selon les normes de l'International Safe Transport Association [ISTA]). Elles sont livrées sur site prêtes à l'emploi, ce qui vous assure un temps et des coûts d'installation réduits au minimum. Elles sont disponibles en version standard ou avec des options personnalisables en fonction de vos besoins. Vous pouvez par exemple personnaliser la taille, la gestion des câbles, les options de portes et les PDU intégrés du portefeuille Legrand Data Center Solutions. Une solution parfaite pour les applications rack & stack, 100 % compatible avec la plateforme Nexpan.



› Parfait pour les applications rack & stack, et compatible avec la plateforme Nexpan.

› Baie renforcée jusqu'à 1 020 kg (charge de transport) et 1 500 kg (charge statique).

› Rapide à déployer, de manière sûre, durable et sécurisée. Minimise le temps et les coûts d'installation. Emballage réutilisable spécialement conçu (testé selon les normes ISTA).

› Entièrement personnalisable.

COMMENT ÇA MARCHE ?

Nexpand TR est fabriqué chez Minkels, aux Pays-Bas.

Nexpand TR est emballé, puis transporté chez l'intégrateur.

L'intégrateur installe et teste l'équipement et le câblage. Nexpand TR est emballé dans une caisse spécialement conçue pour protéger votre matériel informatique ainsi que la baie.



Après l'installation de l'équipement, la baie entièrement équipée est envoyée à l'utilisateur final.



Le produit entièrement équipé arrive sur site. Cette approche permet de réduire considérablement le temps et le coût nécessaires à l'installation et à l'implémentation pour les utilisateurs finaux.

L'emballage est renvoyé à l'intégrateur et pourra être réutilisé pour le projet suivant.

CARACTÉRISTIQUES TECHNIQUES		
Dimensions :		Standard
Hauteur	U	42, 47 et 52
Hauteur	mm	2028, 2250 et 2472
Largeur	mm	600 et 800
Profondeur	mm	1200
Description :		
Couleur		RAL 9003 (blanc) et RAL 9005 (noir)
Capacité de charge statique	kg	1500
Capacité de charge transport	kg	1020
Pack de gestion des flux d'air		Baie livrée avec ou sans pack de gestion des flux d'air
Emballage réutilisable		Baie livrée avec ou sans emballage

NEXPAND TR

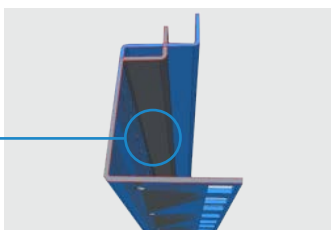
SÉCURITÉ

Nexpand TR répond aux besoins des entreprises qui requièrent des équipements informatiques de plus en plus denses et lourds ; ces baies pré-chargées peuvent être livrées en toute sécurité sur site.



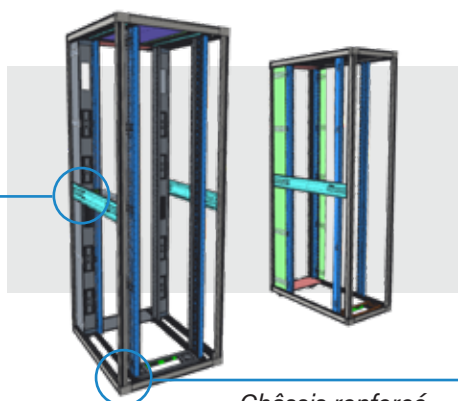
Capacité de charge transport

Renforts latéraux



- › La structure de la plateforme Nexexpand TR a été renforcée, grâce à des montants 19" plus solides et plus robustes (également appelés profilés 19 pouces), à l'ajout de renforts latéraux sur toute la profondeur de la baie et à un châssis renforcé.

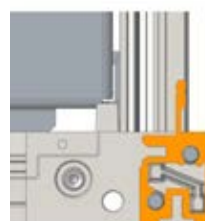
Traverse de renforcement



Châssis renforcé



Baie Nexexpand TR

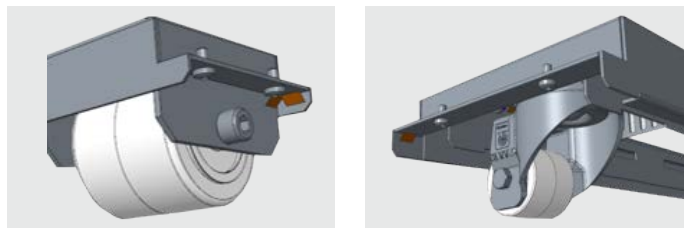


Baie Nexexpand



- › Deux panneaux TR spéciaux sont vissés de chaque côté pour protéger la baie sur toute sa hauteur pendant le transport. Cela permet d'éviter que les panneaux latéraux ne tombent sous l'effet des vibrations du transport.

DÉPLOIEMENT RAPIDE



➤ Nous avons également ajouté des roulettes de série (en option sur nos gammes standard), capables de supporter les charges de transport et statique (1 020 et 1 500 kg respectivement). Les roues sont spécialement sélectionnées : elles peuvent facilement franchir des rampes et sont faciles à déplacer.

EMBALLAGE DURABLE

➤ L'emballage peut être réutilisé, s'il est manipulé avec précaution, au moins 10 fois. Cette solution est à la fois durable et économique, car son cycle de vie revient moins cher que l'achat de nouveaux emballages à chaque expédition.

Nous n'utilisons pas de plastique à usage unique et préférons des matériaux renouvelables pour nos solutions d'emballage. En outre, l'emballage est de conception modulaire, de sorte que toute pièce endommagée peut être réparée ou remplacée.



RESPECT DE L'ENVIRONNEMENT



ÉCONOMIQUE



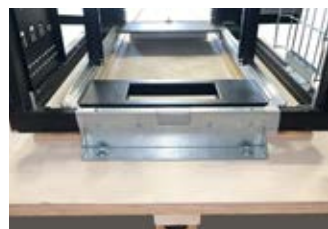
DEPLOIEMENT RAPIDE

NEXPAND TR



EMBALLAGE SÛR, SÉCURISÉ ET DURABLE

Le transport de baies avec équipements préchargés vers le site du client final est une responsabilité importante. Les équipements informatiques de valeur en transit nécessitent un emballage protecteur de la plus haute qualité. C'est pourquoi nous avons mis au point un emballage réutilisable de pointe.



> Testé

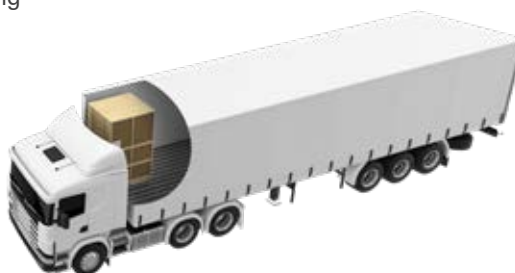
Notre emballage innovant a été testé conformément aux normes de l'International Safe Transit Association (ISTA). Le test d'impact nous a permis de nous assurer que le contenu n'est pas endommagé en cas de choc ou de chute du colis pendant le transport, le test de stabilité de vérifier que le colis ne se renverse pas facilement et le test de vibration de vérifier qu'il n'y ait pas de mouvement vertical dans le camion.

> Rampe avec guides

L'emballage compact "flat-pack" se compose d'une palette, d'un coffrage en bois et d'une rampe intégrée. Contrairement à d'autres solutions d'emballage qui nécessitent une rampe séparée, le panneau avant de notre emballage s'abaisse pour créer une rampe. Aucun outil spécial n'est nécessaire pour sécuriser l'emballage avant le transport ou pendant les phases de déballage et d'installation : le manuel de déballage et d'installation guide le client final tout au long de ces procédures.

> Support pour palette et palette antichoc

Ensemble, la palette antichoc et le support permettent une bonne répartition du poids pendant le transport. Le coussin de protection de la palette protège la baie et l'équipement informatique.

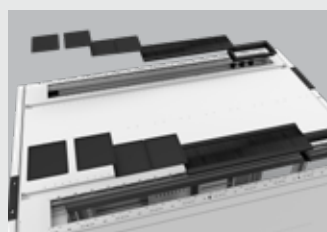
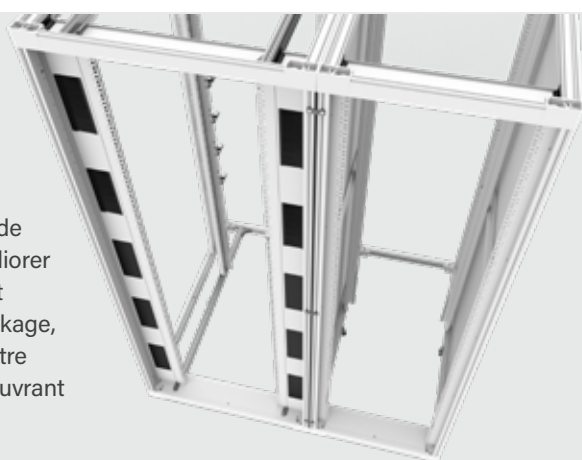




➤ PLUS D'INFORMATIONS SUR NEXPAND DANS LA BROCHURE:
WWW.MINKELS.COM/FR/TELECHARGEMENTS/NEXPAND

CARACTÉRISTIQUES DE MINKELS NEXPAND

Nexpand TR bénéficie également des caractéristiques de la plateforme Nexpand de Minkels. Cette dernière offre une gestion des flux d'air de premier ordre pour améliorer les performances énergétiques, ainsi qu'une conception entièrement modulaire et personnalisable pour répondre parfaitement à vos exigences de serveurs, de stockage, de switches et autres équipements informatiques. Ainsi, vous pouvez compléter votre plate-forme de baie en y ajoutant des accessoires issus de notre vaste gamme couvrant la gestion des câbles, plusieurs options de portes et de verrouillage, différentes configurations de toit et diverses options de montage PDU.



➤ Châssis

Offre une flexibilité inégalée grâce à des possibilités de montage en continu dans les trois dimensions de la baie. Avec nos rails de montage filetés dans le sens de la largeur, de la profondeur et de la hauteur, vous pouvez adapter votre agencement à la volée (par exemple pour le passage des câbles).

➤ Porte

Design épuré, minimaliste et bien ajouré, intégration complète du mécanisme de verrouillage et du câblage (dans le cas d'une serrure intelligente). Excellente protection de l'accès.

➤ Toit

Conception intelligente. La quantité de câbles dans les baies a considérablement augmenté. Pour continuer à répondre à l'évolution de ce besoin, nous avons développé une baie avec un châssis pratique et optimisé. La partie supérieure de la baie dispose par exemple d'un espace supplémentaire pour l'acheminement des câbles, et le positionnement des points d'entrée de câble a été optimisé.



DÉCOUVREZ TOUTES LES CARACTÉRISTIQUES :

www.minkels.com/fr/solutions/baies-nexpand/baie-nexpand-tr-rack-et-stack



SUIVEZ-NOUS SUR

 minkels.com

 linkedin.com/company/minkels



SIÈGE DE MINKELS & INTERNATIONAL

Eisenhowerweg 12

P.O. Box 28

5460 AA Veghel

Pays-Bas

t. +31 (0)413 311 100

info@minkels.com